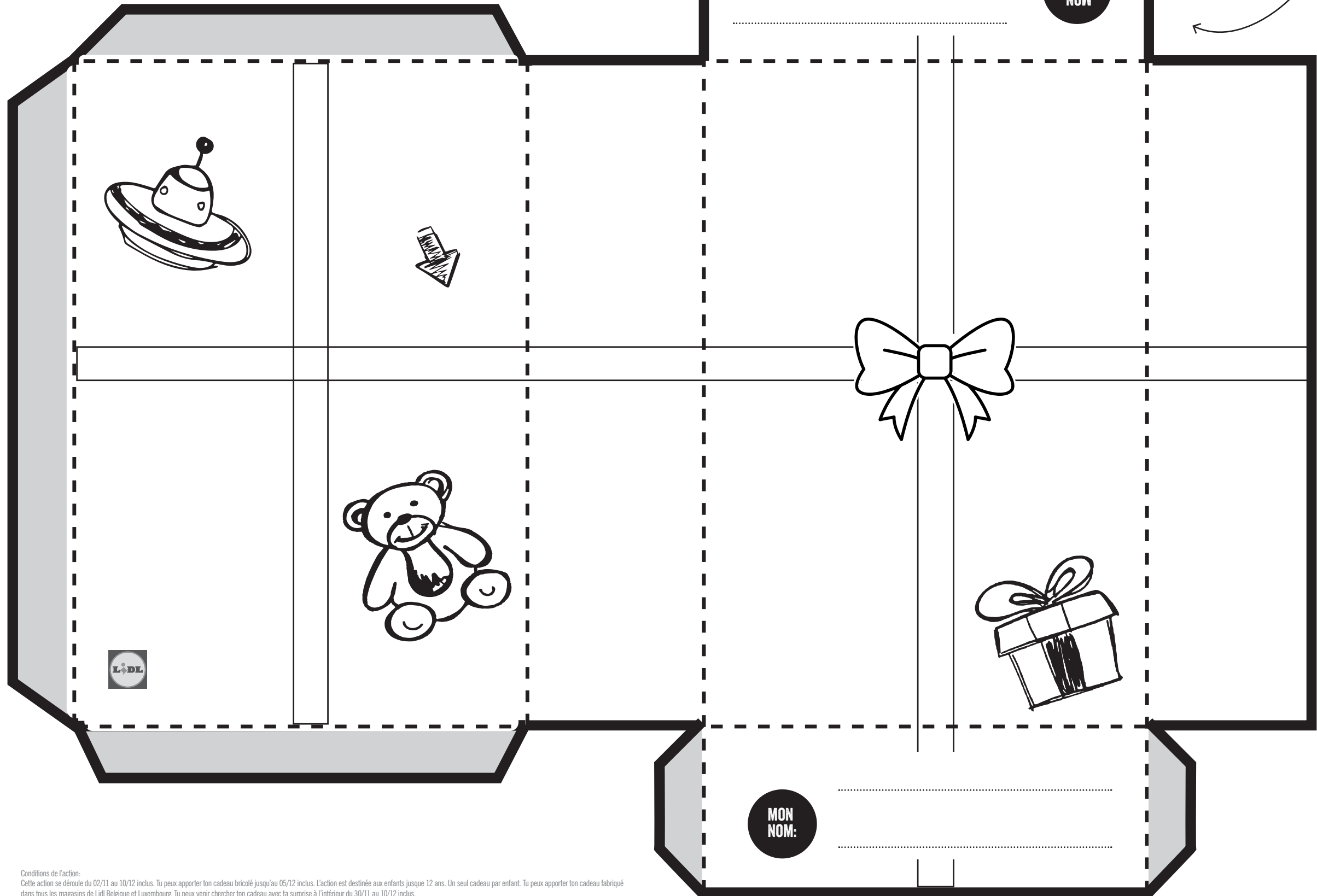


FABRIQUE TON PROPRE CADEAU !

Découpe ce cadeau, plie-le et donne-lui de belles couleurs. Remets ensuite ton cadeau dans un magasin Lidl près de chez toi et viens le chercher à partir du 30/11 avec une surprise à l'intérieur.



Ne replie pas le dessus du cadeau pour laisser assez de place pour ta surprise.

Bords de colle

Conditions de l'action:
Cette action se déroule du 02/11 au 10/12 inclus. Tu peux apporter ton cadeau bricolé jusqu'au 05/12 inclus. L'action est destinée aux enfants jusqu'à 12 ans. Un seul cadeau par enfant. Tu peux apporter ton cadeau fabriqué dans tous les magasins de Lidl Belgique et Luxembourg. Tu peux venir chercher ton cadeau avec ta surprise à l'intérieur du 30/11 au 10/12 inclus.

